

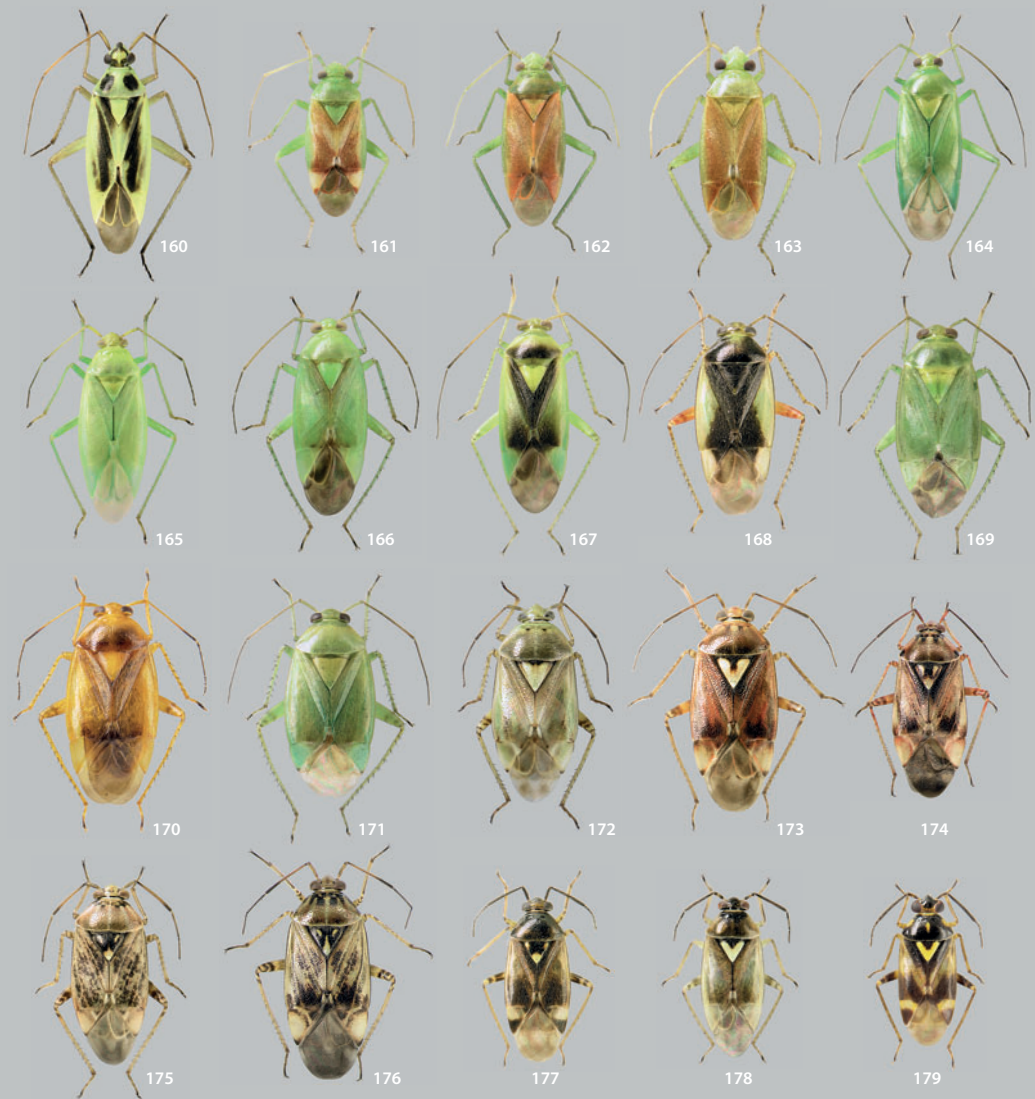


taulu 11

- 150 *Adelphocoris quadripunctatus* ♂
– nokkosviittalude
151 *Adelphocoris seticornis* ♂ – apilaviittalude
152 *Calocoris affinis* ♂ – tarhakauluslude
153 *Calocoris roseomaculatus* ♀
– mykerökauluslude

- 154 *Closterotomus biclavatus* ♀
– kirjokauluslude
155 *Closterotomus fulvomaculatus* ♂
– rämeekauluslude
156a *Closterotomus norwegicus* ♂, b ♀
– viherkauluslude

- 157 *Grypocoris sexguttatus* ♀ – lehtokauluslude
158 *Rhodomiris striatellus* ♂ – tammiakauluslude
159a *Miris striatus* ♂, b nyrmi – keikaarlude



taulu 12

- 160 *Stenotus binotatus* ♀ – piennarlude
161 *Dichroscytus gustavi* ♀ – pikkuhäivelude
162 *Dichroscytus intermedius* ♂
– pihthäivelude
163 *Dichroscytus rufipennis* ♀ – häivelude
164 *Lygocoris pabulinus* ♂ – tarhaherttalude
165 *Lygocoris rugicollis* ♀ – kurttalude
166 *Neolygus contaminatus* ♀ – koivuherttalude
167 *Neolygus viridis* ♂ – puistoherttalude

- 168 *Apolygus limbatus* ♂ – pajuherttalude
169 *Apolygus lucorum* ♂ – pujohterttalude
170 *Apolygus rhamnicola* ♀
– paatsamaherttalude
171 *Apolygus spinolae* ♀ – angervohterttalude
172 *Lygus gemellatus* ♀ – marunalude
173 *Lygus pratensis* ♂ – ketolude
174 *Lygus punctatus* ♂ – puolukkalude
175 *Lygus rugulipennis* ♂ – pettolude

- 176 *Lygus wagneri* ♂ – nuollude
177 *Orthops basalis* ♂ – koiranputkiainen
178 *Orthops campestris* ♂ – kuultoputkiainen
179 *Orthops kalmii* ♂ – ukonputkiainen